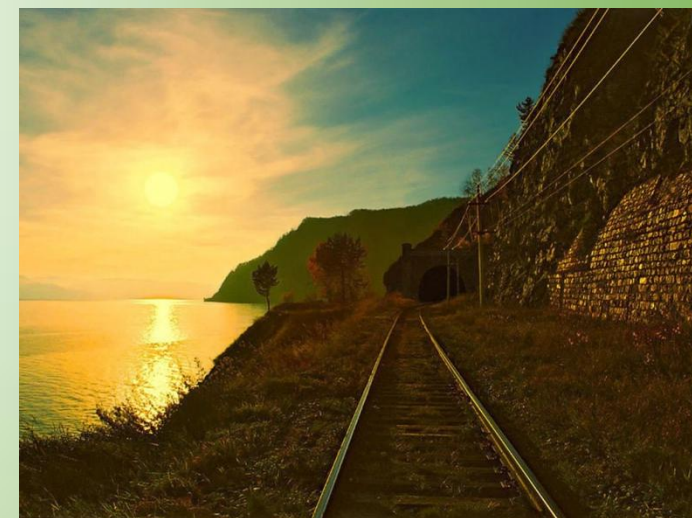
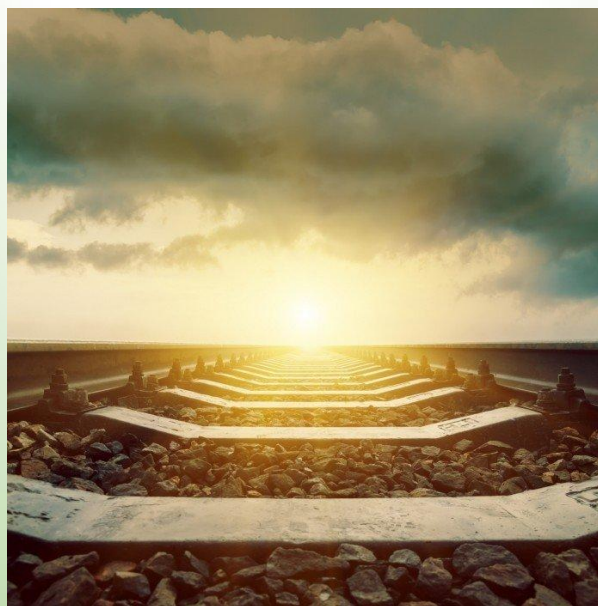




Железнодорожная безопасность



По словам первого заместителя руководителя Следственного управления на транспорте Олега Тушмалова, ежедневно в России на железной дороге гибнут три человека, еще три получают травмы. И в этой печальной статистике большое число тех, кто пострадал от невнимательности и нежелания выполнять простые правила безопасности на железнодорожном транспорте.



Ежедневно в Центральной части России происходит 6–8 несчастных случаев на железной дороге!

Существует несколько разделов правил железнодорожной безопасности:

- Правила безопасности на станции и вокзале;
- Правила безопасности на железнодорожных путях;
- Правила безопасности в поезде;
- Правила безопасности при пересечении ж/д путей на автомобиле.

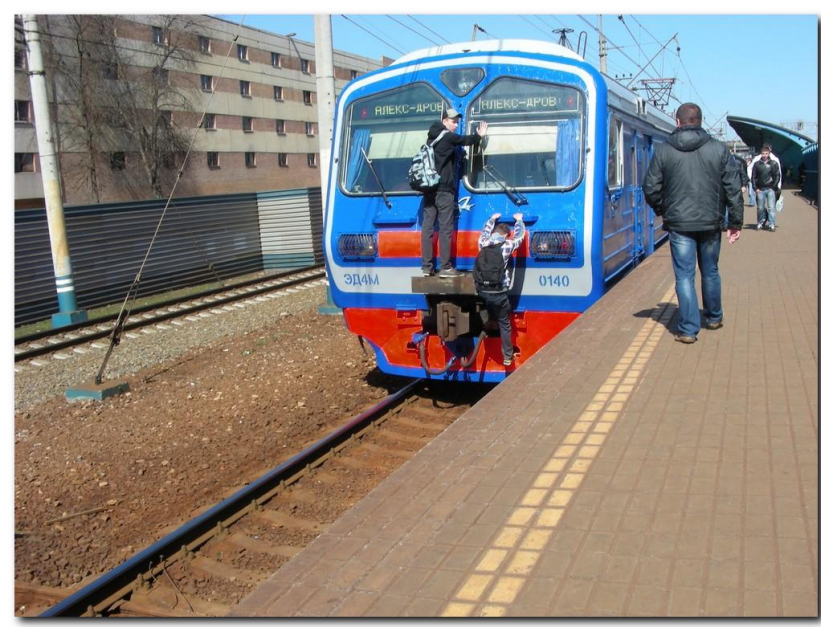
Правила безопасности на станции и вокзале

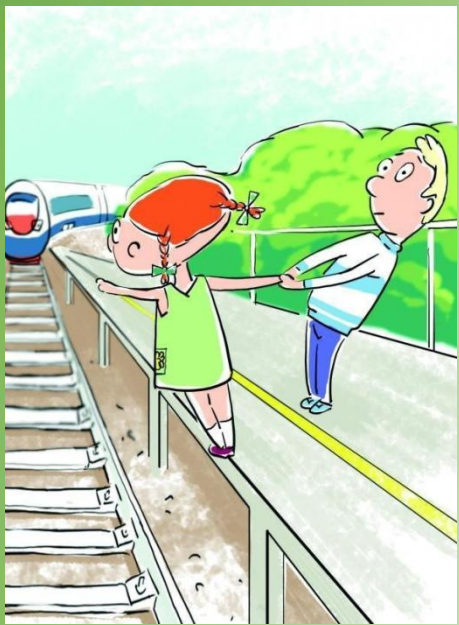


Для пассажиров поездов истории путешествий начинаются и заканчиваются на вокзале или на станции. Скопление людей и вещей, шум, суета и многочисленные табло, магазины, ларьки, переходы и залы – большой вокзал или станция сами по себе являются приключением. Но как бы ни кружила вас вокзальная суета, необходимо помнить и соблюдать основные правила безопасности.



- ✓ Не подходите к движущемуся составу ближе, чем на 2 метра, даже если скорость его небольшая.
- ✓ Не заходите за ограничительную линию на платформе.
- ✓ Не входите в вагон и не выходите из него, пока поезд движется. Выход разрешается только на сторону посадочной платформы при полной остановке состава.
- ✓ Не переходите пути, подлезая под вагонами стоящего поезда. Транспорт может тронуться в любой момент.
- ✓ Не теряйте из вида детей. Держите ребенка за руку все время, пока находитесь на вокзале или до того момента, пока не сядете в поезд. В сутолоке вокзальной жизни дети могут потеряться мгновенно.
- ✓ Не играйте на посадочной платформе. Забудьте о мячах, самокатах, гироскутерах, роликах и велосипедах на посадочной платформе.
- ✓ Не прыгайте с пассажирской платформы на ж/д пути.





✓ Не отвлекайтесь. Не стоит листать ленту друзей в телефоне, читать переписку, слушать музыку или беседовать по телефону, когда вы входите в вагон или выходите из него. На несколько минут сосредоточьтесь только на своих действиях.

✓ Не бегите вдоль вагона движущегося поезда.

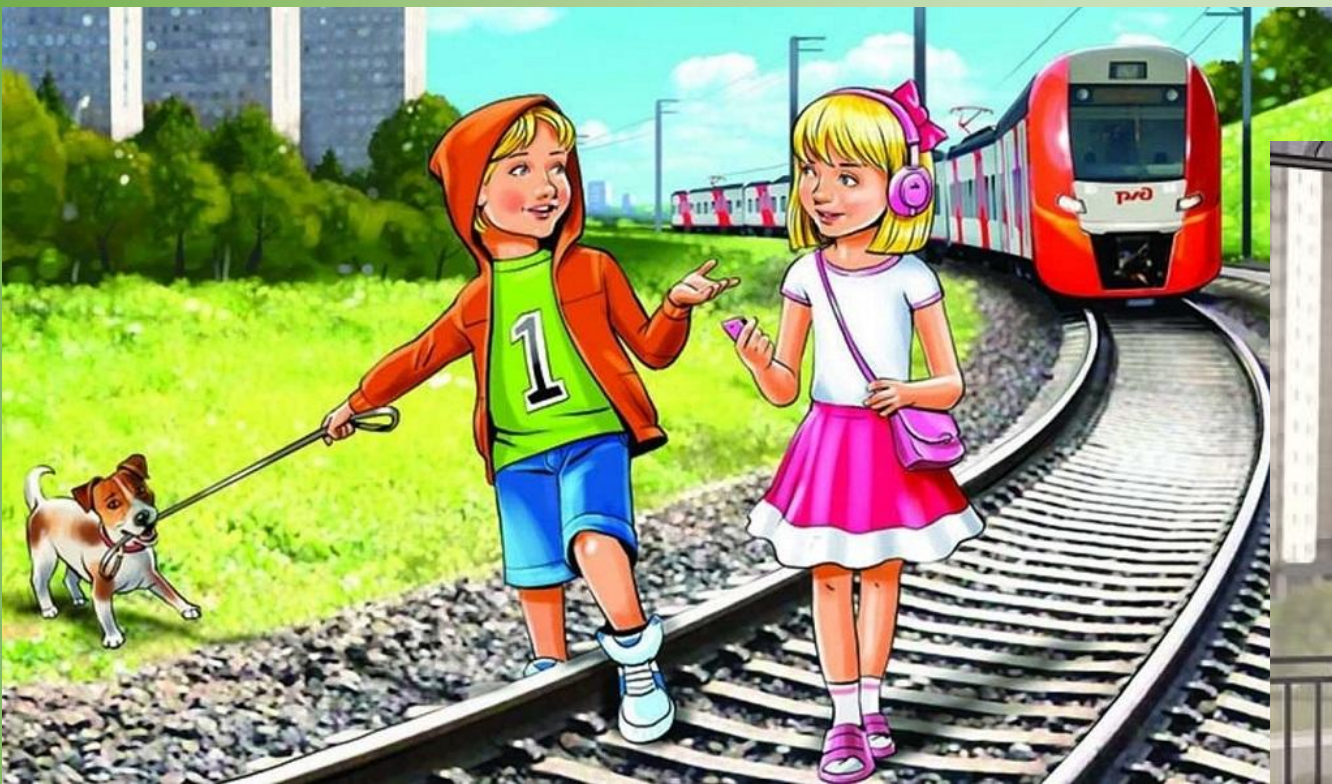
✓ Не фотографируйте и не делайте селфи с выходом на железнодорожные пути.

✓ Не теряйте вещи, документы и деньги.

✓ Не разговаривайте с незнакомыми, тем более не пейте с ними спиртные напитки и не рассказывайте о том, что вчера получили полугодовую премию. О подозрительных людях, бесхозных сумках и странных пакетах сразу же сообщайте сотрудникам вокзала или правоохранительных органов. Лучше проявить излишнюю бдительность, чем роковую беспечность.

✓ Снабдите детей и престарелых членов семьи контактной информацией. Можно положить им в карманы записки с именами и вашим номером телефона. Для домашних питомцев тоже сделайте информационную капсулу и вложите ее в ошейник или клетку.





Третья часть от общего числа
пострадавших на железной дороге —
дети и подростки

Правила безопасности на железнодорожных путях



Ежедневно только в Центральной части России 4 человека получают травмы на железной дороге, а еще 4 – гибнут. Треть из их числа – дети и подростки. Основная причина трагедий – нарушение правил безопасности при переходе или нахождении на железнодорожных путях. Запомните сами и научите детей правилам поведения на железнодорожных путях.



- ✓ Не переходите и не пересекайте пути в неустановленных местах. Для этого существуют специально оборудованные переходы, мосты и настилы.
- ✓ Не пытайтесь перебежать через пути перед проходящим поездом, даже если состав движется медленно. Тормозной путь поезда от 30 до 1 000 метров.
- ✓ Не пересекайте пути через стрелочный переход. Стрелка может сработать в любой момент.
- ✓ Не переходите пути при запрещающем сигнале семафора – остановитесь, даже если шлагбаум открыт.
- ✓ Не залезайте на крыши вагонов, чтобы не получить поражения электрическим током.





Нельзя стоять, бегать, ходить и играть на железнодорожных рельсах





- ✓ Не забирайтесь на железнодорожные опоры и другие служебные конструкции. Не трогайте токоведущее оборудование под вагонами. Никогда не подлезайте под вагонами и платформами стоящих поездов. В контактной сети высокое напряжение – до 27 500 вольт. Поражение током может случиться на расстоянии до 2 метров от контактного провода.
- ✓ Не надевайте наушники и не разговаривайте по телефону, если идете вдоль железнодорожного полотна. Будьте внимательны к звуковым и световым сигналам. Держитесь на расстоянии не менее 5 м от ближнего к вам рельса.
- ✓ Не ходите рядом с железнодорожными путями в состоянии алкогольного опьянения. В этом состоянии человек не может адекватно оценить уровень опасности и быстро отреагировать.
- ✓ Не ходите по путям. Железнодорожная колея – техническое сооружение специального назначения, а не прогулочная аллея.
- ✓ Не ходите рядом с высокоскоростными магистралями. Из-за высоких скоростей движения возле состава образуется сильный воздушный поток, из-за которого вы можете потерять равновесие и упасть.
- ✓ Не кладите на рельсы посторонние предметы и не позволяйте делать это детям. Подобные развлечения могут привести к трагическим последствиям.

Правила безопасности в поезде



Поездка в поезде подарит вам массу положительных эмоций при соблюдении несложных правил личной и коллективной безопасности.

- ✓ Не висите на подножках, не стойте на переходных площадках и не открывайте двери вагонов во время движения.
- ✓ Не высовывайтесь из окон.
- ✓ Не употребляйте спиртное.
- ✓ Не оставляйте без присмотра вещи и документы.
- ✓ Запоминайте сведения о попутчиках.
- ✓ Оставляйте в купе включенный ночник.
- ✓ Не разрешайте детям одним переходить из вагона в вагон.
- ✓ Выполняйте требования проводника и соблюдайте тишину и порядок в поезде.
- ✓ Обращайтесь к проводнику в конфликтных ситуациях.
- ✓ Тщательно укладывайте и закрепляйте багаж на верхних полках.
- ✓ Уточните у проводника, где находится аварийный выход и огнетушитель.
- ✓ Не включайте бытовые электроприборы в поездную электросеть.



Кстати, нелишним будет запомнить, что самые безопасные места в поезде – нижние полки в тех купе, которые расположены ближе к выходу в центральной части состава.

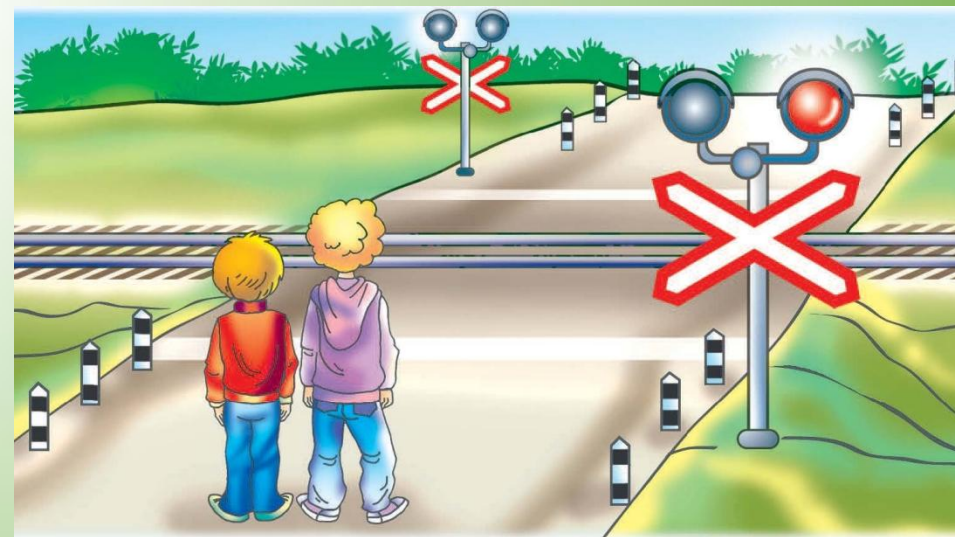
Правила безопасности при пересечении ж/д путей на автомобиле



Пересечение железнодорожного переезда на автомобиле не требует каких-то особенных навыков. Чтобы путь был безопасным, от вас потребуется внимание и соблюдение этих правил.

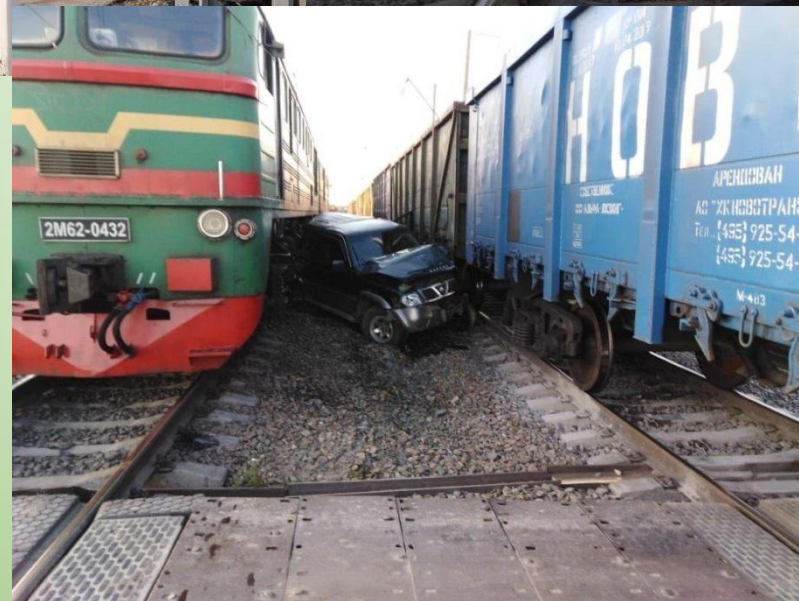
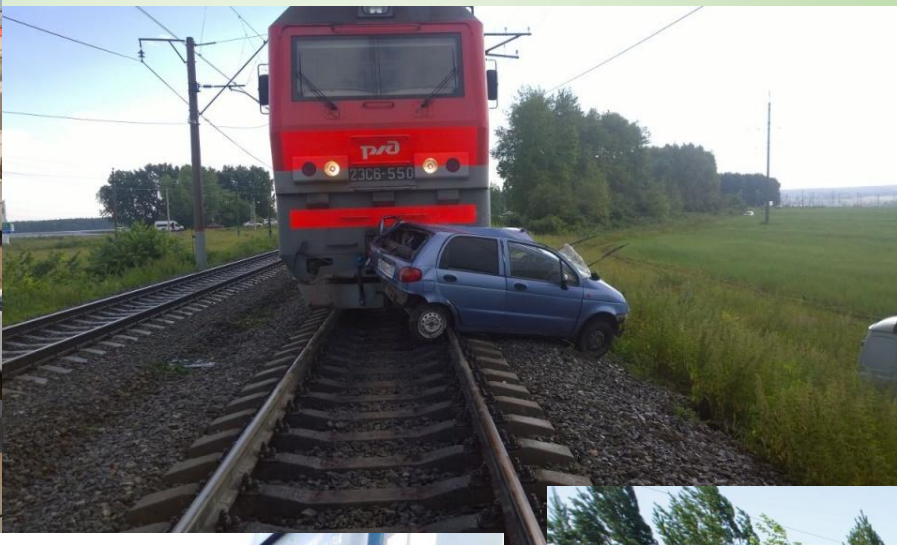


- ✓ Пересекать железнодорожные пути на авто- или мототранспорте только на железнодорожных переездах.
- ✓ Не выезжать на переезд при закрывающемся шлагбауме.
- ✓ Не открывать шлагбаум самостоятельно.
- ✓ Остановитесь, если горит запретительный или предупреждающий сигнал семафора, независимо от положения шлагбаума.
- ✓ Будьте особенно внимательны к световым и шумовым сигналам в темное время суток. Для этого перед переездом выключите музыку в машине и не разговаривайте по телефону даже по специальной гарнитуре.
- ✓ Остановитесь не ближе 5 метров от шлагбаума и 10 метров от ближайшего рельса. При наличии стоп-знака или запретительной линии остановка допускается перед ними.



Запомните!

Любая спорная ситуация трактуется как запретительная для движения: затор на противоположной стороне, сигнал дежурного, красный сигнал при поднятом шлагбауме.





Основное правило безопасности на железнодорожном транспорте – это внимание к себе и окружающим. Любое транспортное средство является источником повышенной опасности, поэтому требует от пассажиров осторожности и ответственности.

Спасибо за внимание.